

Auvergne-Rhône-Alpes

Challenge Mobilité!

Au travail j'y vais autrement.

Jeudi
2 juin
2022



**Dossier de presse
du Challenge Mobilité
régional 2022**
Remise de prix

Au travail
j'y vais
autrement.

challengemobilite.auvergnerhonealpes.fr

Sommaire



3

La 12^e édition
du Challenge Mobilité

6

Chiffres
clés

8

Palmarès
Challenge

9

Coup de cœur,
prix spécial MOV'ICI
et défis 2022

10

Offres promotionnelles
mobilité

14

Quelques
enseignements

17

Photos

19

Partenaires
du Challenge

22

Relais locaux

CONTACT PRESSE

Service presse Région Auvergne-Rhône-Alpes

04 26 73 42 80

challengemobilite.auvergnerhonealpes.fr



La Région
Auvergne-Rhône-Alpes

La 12^e édition du Challenge Mobilité



Frédéric Aguilera

Vice-président aux Transports



Chaque jour, en Auvergne-Rhône-Alpes, 3,5 millions d'actifs parcourent des millions de kilomètres pour aller travailler. Les trois-quarts de ces kilomètres sont effectués par des personnes seules dans leur voiture. Pour des raisons évidentes d'environnement, de santé, de coûts, de congestion des axes routiers, il est impératif de mettre en avant d'autres solutions de mobilités positives. Tel est le but du Challenge : mobiliser, sensibiliser, informer les entreprises et les salariés aux enjeux des déplacements pour inverser cette tendance. Il ne s'agit pas de contraindre mais de donner envie d'utiliser les transports en commun, le vélo, l'autopartage, le covoiturage, les modes doux et le télétravail ou tout cela combiné dans l'ensemble du territoire régional.

Photo © Région Auvergne-Rhône-Alpes/Michel Pérès



La 12^e édition du Challenge Mobilité



Un challenge : pour quoi faire ?

Le Challenge Mobilité sert à promouvoir l'ensemble des alternatives à l'usage individuel de la voiture, pour initier des comportements vertueux en matière d'environnement, de mobilité et de sécurité routière.

Le but du Challenge est donc d'inverser la tendance. Tous les établissements publics, privés ou associatifs de la région, quelle que soit leur taille, ont été invités à relever le défi. Les établissements qui ont obtenu le plus fort taux de participation et mobilisé le plus de salariés venus en mode alternatif sont récompensés. En cas d'égalité, c'est le nombre de kilomètres en report modal (soit le nombre de kilomètres alternatifs réalisés par des personnes qui utilisent habituellement la voiture individuelle) qui a permis de départager les établissements les plus exemplaires.

Mais au-delà de la simple performance d'un jour, cet évènement s'intègre dans une réflexion plus globale, permet de structurer une démarche de Plan de Mobilité - PDM (ancien Plan de Déplacement Entreprise - PDE), et s'inscrit dans le cadre d'une démarche d'amélioration continue type RSE/QSE, d'un Agenda 21, d'un Plan Climat Air Énergie, ou d'une démarche TEPos-CV (Territoire à Énergie Positive pour une Croissance Verte).

Pour tous les établissements engagés, cette journée est également l'occasion de communiquer autour des thématiques plus générales comme le FMD (Forfait Mobilité Durable), les frais de transport, le télétravail en profitant de la mobilisation de l'ensemble des collaborateurs



Le Challenge Mobilité récompensé

La Région Auvergne-Rhône-Alpes a reçu le prix national des Challenges de la rentrée du transport public 2021 dans la catégorie « initiative transport » - « Challenge changement de comportement ».

Quelques semaines avant le lancement de cette 12^e édition du Challenge Mobilité, la politique volontaire de la Région Auvergne-Rhône-Alpes a été récompensée par le prix national des Challenges de la rentrée du transport public 2021 dans la catégorie « initiative transport » - « Challenge changement de comportement ». Décerné par les professionnels nationaux reconnus de la mobilité, le GART (Groupement des Autorités Responsables de Transport) et l'UTP (Union des Transports Publics), ce prix représente une belle reconnaissance pour la Région et tous les partenaires de l'évènement qui œuvrent à sa réussite.

Le Challenge Mobilité est ainsi reconnu pour son formidable développement, la mobilisation toujours croissante des établissements et salariés participants, les offres promotionnelles de tous les réseaux de transport public et services de mobilité participants.



Mise à l'honneur du Challenge Mobilité Auvergne-Rhône-Alpes lors des 9^{èmes} rencontres nationales du management de la mobilité organisées par le Cerema à Lille les 21 et 22 juin 2022

Thématique 2022

le vélo



Développer l'usage du vélo

Cette année, le Challenge Mobilité met un coup de projecteur particulier sur un mode de transport doux : le vélo, et sous toutes ses formes !

Les atouts et bénéfices de la pratique du vélo :

La part modale du vélo en région Auvergne-Rhône-Alpes est de seulement 2,5%. Pourtant, rouler à vélo représente de nombreux avantages :

Mode de déplacement économique :

Pour un trajet de 10 km/jour, le coût des dépenses est de 100€/an à vélo contre 1 000€/an en voiture.

Mode de déplacement bon pour l'environnement :

Se déplacer en vélo permettrait d'économiser 650 kilogrammes de CO2 par personne/an, soit l'équivalent d'une télévision LCD allumée 162 jours non-stop.

Mode de déplacement moins consommateur d'espace de stationnement :

Une place de stationnement de voiture équivaut à 10 places de vélo.

Pour en savoir plus sur les avantages du vélo :

Activité physique et diminution des risques cardio-vasculaires :

Selon l'ADEME, 30 minutes de vélo ou de marche par jour revient à réduire de 30% le risque de maladie comme les problèmes cardio-vasculaires, le diabète, le cancer, le stress, etc.

Des programmes CEE à destination des employeurs :

Programme OEPV (Objectif Employeur Pro-Vélo):

Ce programme porté par la Fédération française des Usagers de la Bicyclette vise à accompagner les employeurs publics, privés et associatifs dans le développement d'une culture vélo.

Fondé sur un label « Employeur Pro-Vélo » et des mesures incitatives, le programme permet de déployer des équipements et services « Pro Vélo » pour les déplacements domicile-travail et professionnels des collaborateurs, clients et fournisseurs

Plus d'infos : Objectif Employeur Pro-Vélo : aller au boulot, en vélo (employeurprovelo.fr)

Programme O'VELO :

GoodWatt est un dispositif complet qui permet aux salariés de découvrir tous les avantages et les bienfaits du VAE en version accélérée et condensée :

-1 VAE dernière génération tout équipé et prêté gratuitement pendant 1 mois

-1 formation au "savoir rouler en ville"

-1 coaching digital à la sécurité

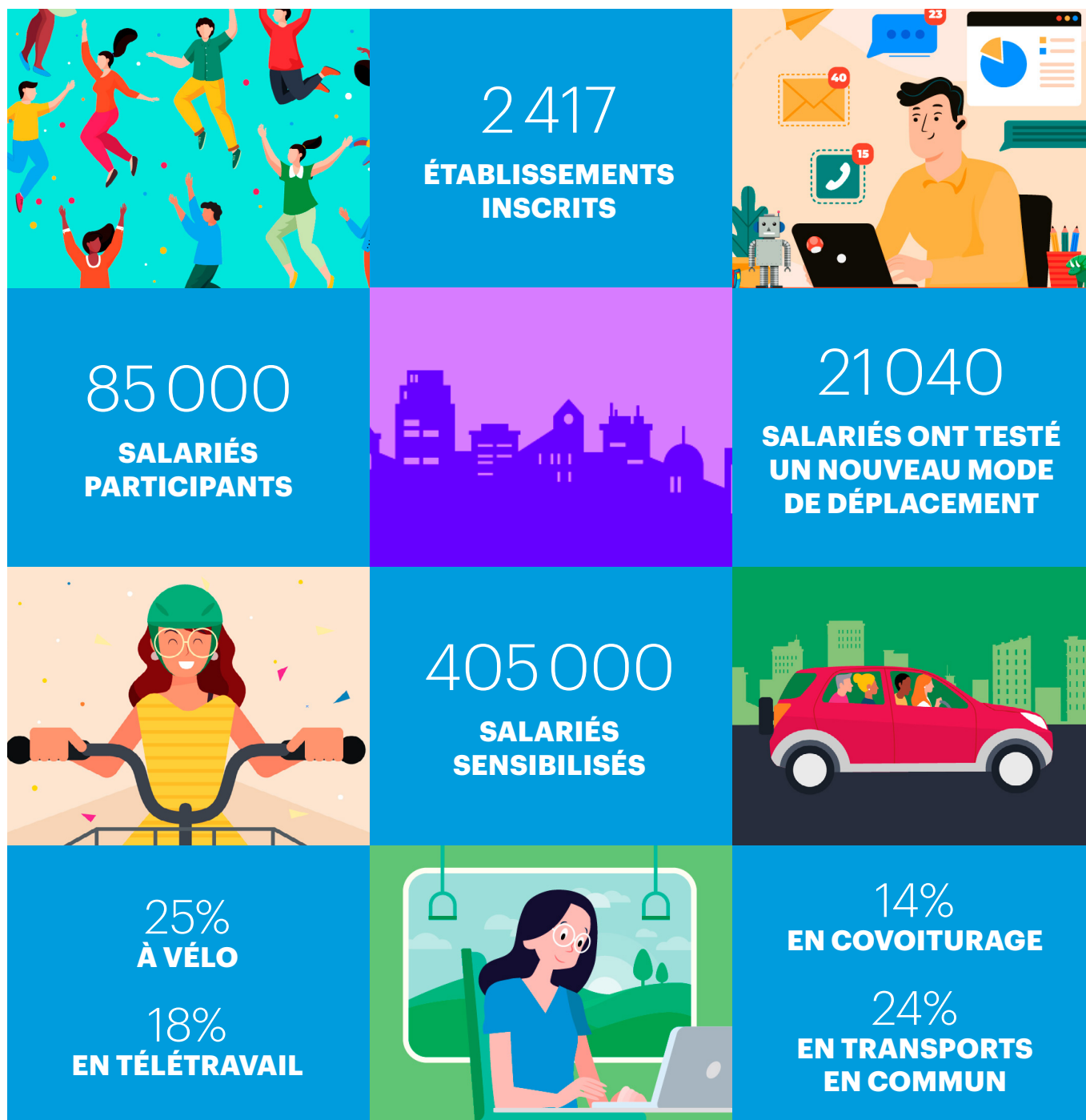
-1 application mobile d'aide et de motivation

Plus d'infos : GoodWatt - Prêt de vélo électrique pour les salariés

Chiffres clés 2022



Quelques faits marquants



Chiffres clés 2022



Impact environnemental



Palmarès Challenge 2022



PALMARÈS DE LA CATÉGORIE MÉTROPOLES

Catégorie	Établissement	Ville	Relais Local	Participation	Km alternatifs réalisés
1000 salariés et plus	Schneider Electric - IntenCity	Grenoble (38)	ADTC - Se déplacer autrement	85%	8196
De 250 à 999 salariés	Setec Lyon	Lyon (69)	Maison du Vélo	96%	5905
De 50 à 249 salariés	Maison de l'Habitat et du Cadre de Vie	Clermont-Ferrand (63)	Covoiturage Auvergne	100%	1205
Moins de 50 salariés	Pôle Emploi - Neuville sur Saône	Neuville-sur-Saône (69)	Maison du Vélo	100%	251

PALMARÈS DE LA CATÉGORIE VILLES MOYENNES

Catégorie	Établissement	Ville	Relais Local	Participation	Km alternatifs réalisés
100 salariés et plus	Pluralis	Voiron (38)	ADTC - Se déplacer autrement	76%	1437
De 20 à 99 salariés	Caribara Annecy	Cran-Gevrier (74)	Agence Ecomobilité - Haute-Savoie	100%	812
Moins de 20 salariés	Pôle métropolitain du Genevois français	Annemasse (74)	Agence Ecomobilité - Haute-Savoie	100%	538

PALMARÈS DE LA CATÉGORIE PETITES VILLES ET TERRITOIRES RURAUX

Catégorie	Établissement	Ville	Relais Local	Participation	Km alternatifs réalisés
50 salariés et plus	Pôle Emploi - Crest	Crest (26)	DROMOLIB	100%	968
De 10 à 49 salariés	Cadeau Maestro	Veauche (42)	ALEC 42	100%	342
Moins de 10 salariés	Syndicat de l'Ouest Lyonnais	Vaugneray (69)	ALTE 69	100%	158

LE RÈGLEMENT ET LES RÉSULTATS COMPLETS DU CHALLENGE MOBILITÉ AUVERGNE-RHÔNE-ALPES 2022 SONT DISPONIBLES SUR : challengemobilite.auvergnerhonealpes.fr

Coup de cœur, prix spécial MOV'ICI et défis 2022



La Région souhaite valoriser des établissements ayant redoublé d'inventivité, de créativité ou d'originalité à l'occasion de cette fête de la mobilité.

La Région Auvergne-Rhône-Alpes a recensé sur l'ensemble du territoire d'innombrables initiatives exemplaires, vertueuses, originales. Qu'elles soient initiées par les établissements ou les salariés eux-mêmes, ce sont elles, aussi, qui font la réussite du challenge et qui en font un évènement si singulier.

COUP DE CŒUR

Établissement	Ville	Relais Local	Initiative
CITIZ ALPES LOIRE	Grenoble (38)	ADTC - se déplacer autrement	Test de l'accessibilité à nos véhicules TPMR pour les personnes à mobilité réduite

PRIX SPÉCIAL COVOITURAGE MOV'ICI

Établissement	Ville	Relais Local
SFERACO	Saint Quentin fallavier (38)	L'AGEDEN



Plusieurs défis étaient proposés aux participants

Ils étaient destinés à tous ceux qui voulaient aller encore plus loin dans l'organisation du challenge au sein de leur établissement, à ceux qui cherchaient de nouvelles idées d'animations, ou encore aux novices qui voulaient simplement s'essayer à l'évènement. L'originalité et la bonne humeur étaient au service de l'écomobilité.



Les héros du
covoiturage



Faire place nette



Ma direction
est exemplaire



Je télétravaille



Plus on
est de roues

Offres promotionnelles mobilité



52 offres promotionnelles ont été proposées le 2 juin dans toute la région sur différents services de mobilité : transport en commun, vélo, autopartage, covoiturage, trottinettes. Tests et expérimentation d'un autre mode de transport facilitent les changements de comportement.

Territoire	Offre	Réseau	Partenaire
Région	Billet TER Auvergne-Rhône-Alpes à 2 euros	TER Auvergne-Rhône-Alpes	La Région Auvergne-Rhône-Alpes
Région	Gratuité de tous les trajets	Cars Région Auvergne-Rhône-Alpes	La Région Auvergne-Rhône-Alpes
Région	Offre cars Région Express - 2 euros	Cars Région Express	La Région Auvergne-Rhône-Alpes
Région	Offre consignes collectives à vélo en gare	TER	La Région Auvergne-Rhône-Alpes
Région	Covoiturage et bons cadeaux	MOV'ICI	La Région Auvergne-Rhône-Alpes
Région	Test de l'autopartage avec 3 mois d'abonnement + frais d'inscription offerts	Citiz Alpes Loire	citiz ALPES LOIRE
Ain	Gratuité du réseau	Cars Région Auvergne-Rhône-Alpes	La Région Auvergne-Rhône-Alpes
Ain	Gratuité du réseau	Saônibus	DOMBES SAÔNE VALLÉE COMMUNAUTÉ ET COORDOTÉ Dombes Saône Vallée nous approuve
Ain	Gratuité des locations de vélos	Saônibike	DOMBES SAÔNE VALLÉE COMMUNAUTÉ ET COORDOTÉ Dombes Saône Vallée nous approuve
Ain	Promotion sur le réseau urbain	Rubis	GRAND BOURG AGGLOMÉRATION
Ain	Gratuité du réseau	MobiVals	VALSERHÔNE BELLEGARDE SUR VALSERRE - CHANTILLON-EN-MICHELLE - L'ANCIENS
Ain	Gratuité du réseau	TAM	Ambérieu en Bugey
Ain	Gratuité de la ligne TAD "La Costellane"	La Costellane	3CM Communauté de communes de la Costellane à Montbel
Ain	Test gratuit des lignes de covoiturage COVOIT'ICI	COVOIT'ICI	Communauté de communes de la Plaine de l'Ain

Offres promotionnelles mobilité



Territoire	Offre	Réseau	Partenaire
Ain	Gratuité du réseau urbain et du TAD	COLIBRI	
Ain	Gratuité du réseau	DUOBUS	
Ain	gratuité du service de vélo Pipa	PIPA	
Allier	Gratuité du réseau	Cars Région Auvergne-Rhône-Alpes	
Allier	Kit mobilité offert	Maelis	
Allier	Location gratuite de vélos	Mobivie	
Allier	Gratuité du réseau	Mobivie	
Ardèche	Gratuité du réseau	Cars Région Auvergne-Rhône-Alpes	
Ardèche	Gratuité du réseau	T'Cap	
Ardèche	Gratuité du réseau et accès à l'espace de coworking de Vidalon	Babus	
Ardèche	Gratuité du réseau	Le Bus - ARCHE Agglo	
Ardèche	Gratuité du réseau	Tout'en bus	
Cantal	Gratuité du réseau	Cars Région Auvergne-Rhône-Alpes	
Drôme	Gratuité du réseau	Cars Région Auvergne-Rhône-Alpes	
Drôme	Gratuité du service	Libélo	
Drôme	Gratuité du réseau	Citéa	
Drôme	Gratuité du réseau	Le Bus - ARCHE Agglo	

Offres promotionnelles mobilité



Territoire	Offre	Réseau	Partenaire
Haute Loire	Gratuité du réseau	Cars Région Auvergne-Rhône-Alpes	La Région Auvergne-Rhône-Alpes
Haute Savoie	Gratuité du réseau	Cars Région Auvergne-Rhône-Alpes	La Région Auvergne-Rhône-Alpes
Haute Savoie	Gratuité du réseau	Proxim iTi	Arve Salève Faucigny Glères Le Pays Rochois AR
Haute Savoie	Gratuité du réseau	ÉVAD	PAYS D'ÉVIAN VALLEE D'ABONDANCE
Haute Savoie	Gratuité du réseau	Sibra	Grand Anecy
Isère	Gratuité du réseau	Cars Région Auvergne-Rhône-Alpes	La Région Auvergne-Rhône-Alpes
Isère	Gratuité du réseau	Pays Voironnais Mobilité	Pays Voironnais
Isère	Gratuité du réseau	M TouGo	SMMAG
Isère	Offre trottinettes électriques libre-service	TIER	TIER SMMAG
Isère	2 trajets gratuits en VAE libre-service	PONY	pony SMMAG
Isère	Offres combinées M TAG et Mvélo (1 mois de location VAE + 10 voyages TC offerts)	M TAG / MVÉLO+	SMMAG
Isère	Offres combinées M TAG et M Covoit' - Lignes (10 voyages TC offerts)	M TAG / M Covoit'-Lignes+	SMMAG
Isère	Gratuité du service vélos en libre service	FREDO	Vienne Condrieu Agglomération
Loire	Gratuité du réseau	Cars Région Auvergne-Rhône-Alpes	La Région Auvergne-Rhône-Alpes
Loire	Réduction sur location de VAE	CC Monts du Pilat	Communauté de Communes des Monts du Pilat
Loire	1 journée offerte à l'espace de télétravail de Bourg-Argental	CC Monts du Pilat	Communauté de Communes des Monts du Pilat
Loire	1 journée offerte dans l'espace de travail partagé Urféco-Work.	CC Pays d'URFÉ	CC Pays d'URFÉ

Offres promotionnelles mobilité



Territoire	Offre	Réseau	Partenaire
Loire	1 journée dans l'espace de coworking l'@telier de Pelussin	PNR du Pilat	
Puy de Dôme	Gratuité du réseau	Cars Région Auvergne-Rhône-Alpes	
Puy de Dôme	Gratuité du réseau	SMTUT	
Rhône	Test de l'autopartage avec 3 mois d'abonnement offert + frais d'inscription	Citiz LPA	
Rhône	40% de remise sur 2 trajets par jour en trottinette avec Dott	Dott	
Rhône	Offre SYTRAL Mobilités - Offre TCL + Cars du Rhône + Libellule	TCL, Cars du Rhône et Libellule	
Rhône	Test de l'autopartage Léo&Go (30min gratuites)	Léo&Go	
Rhône	2h de gratuité à chaque trajet de Vélo'v	Vélo'v	
Rhône	Test de l'autopartage avec 24 heures de location offerte	ZITY	
Rhône	Accès gratuit (2 trajets) aux trottinettes TIER en libre-service	TIER	
Rhône	Une journée de coworking offerte	le Chalet	
Savoie	Gratuité du réseau	Cars Région Auvergne-Rhône-Alpes	
Savoie	Tickets à 1€ pour tout le réseau	Synchro Bus	
Savoie	Semaine à vélo à prix réduit	Synchro Vélo	
Savoie	Tickets à 1€ pour tout le réseau	TRA Mobilité	
Savoie	Gratuité du réseau	Ondéa	

Quelques enseignements



Cette édition 2022, fut marquée par le grand retour du Challenge Mobilité en juin après deux éditions organisées en septembre en raison du contexte sanitaire. Le challenge est resté une préoccupation majeure pour la Région, ses partenaires, les organisateurs locaux et les acteurs de cette journée. Les enjeux sociaux, économiques et environnementaux mis en lumière par le Challenge sont au centre des réflexions actuelles sur l'organisation du travail et les déplacements qui lui sont liés.

Depuis deux ans, la mobilité est sous les feux des projecteurs, avec l'essor de la pratique du vélo, et la promulgation de la loi d'orientation des mobilités.

Quelques chiffres :

- 447 établissements de plus de 200 salariés (dont 89 de plus de 1 000 contre 75 en 2021) et 750 TPE présentant un effectif de moins de 10 salariés.
- 1008 entreprises privées, près de 365 collectivités, 313 établissements publics, 244 associations et 65 d'établissements d'enseignement.

- Une répartition par type de territoire qui s'équilibre nettement avec seulement 39% d'inscrits implantés sur les métropoles régionales (55% en 2015). La place des villes moyennes avec 39% et des territoires ruraux avec 22% continue d'augmenter à chaque édition.

C'est donc plus de 405 000 salariés de la région qui ont pu être sensibilisés directement aux impacts des déplacements domicile-travail sur l'environnement et la santé, soit près de 11,5% de l'ensemble de la population active de la région (chiffre CCI 2016).

Département	Nombre d'établissements participants	Nombre de salariés participants	Km alternatifs
AIN	86	6 412	83 581
ALLIER	58	1274	24 340
ARDÈCHE	80	1413	20 962
CANTAL	54	491	6 103
DRÔME	227	3 712	59 888
HAUTE LOIRE	25	372	4 664
HAUTE SAVOIE	130	3 850	63 216
ISÈRE	447	32 102	477 150
LOIRE	121	3 123	57 603
MÉTROPOLE DE LYON	364	25 656	411 301
PUY DE DÔME	84	2 019	28 113
RHÔNE	72	1336	22 850
SAVOIE	124	3 423	42 202
TOTAL	1872	85 183	1 301 979

Quelques enseignements



Nous comptabilisons plus de 2400 établissements inscrits !

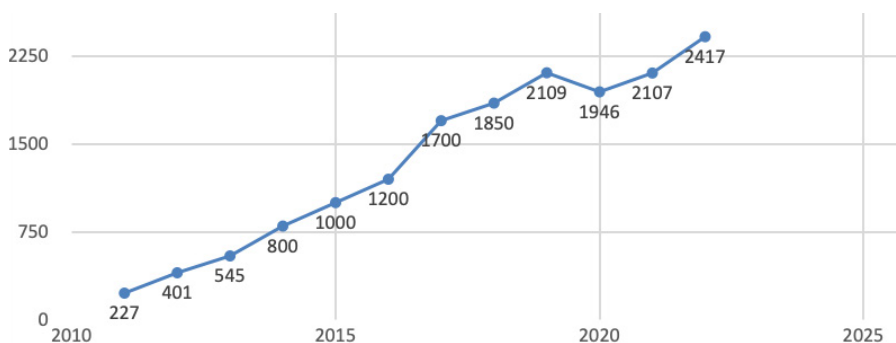
La meilleure performance en 12 éditions : c'est le challenge mobilité qui fédère et qui comptabilise le plus de participants en France.

L'année 2022 est l'édition de tous les records : la participation des salariés a augmenté de 15%, le cap du million de km en mode alternatif largement dépassé. Le vélo est toujours un mode plébiscité (25% des trajets déclarés), suivi par l'usage des transports en commun (24%) et le télétravail (18%) n'est plus une simple variable d'exception de l'organisation et du management de la mobilité au sein des établissements. Bien sûr, comme chaque année, il y a des lauréats. Mais chaque établissement peut aussi se considérer « vainqueur » par sa seule participation.

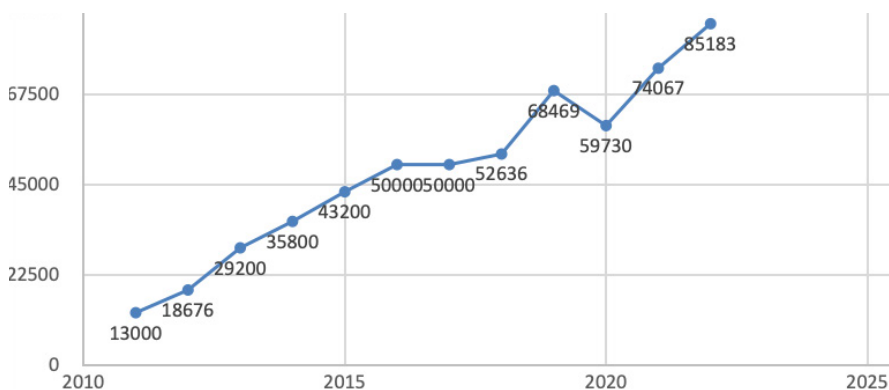
Le travail d'accompagnement des relais locaux, les 52 offres promotionnelles de mobilité, les plus de 80 partenaires institutionnels répartis sur l'ensemble de la région (en augmentation chaque année), et la motivation des référents d'établissements ont permis une nouvelle fois la réussite du Challenge. Fédérer et mobiliser à nouveau près de 2 400 établissements en 3 mois est un résultat remarquable et révèle l'importance de la prise de conscience des solutions de mobilités alternatives à l'usage individuel de la voiture au sein de chaque établissement.

Le Challenge Mobilité Auvergne-Rhône-Alpes reste comme l'un des rendez-vous majeurs de la mobilité et une référence à l'échelle nationale.

ÉVOLUTION DU NOMBRE D'INSCRITS



ÉVOLUTION DU NOMBRE DE SALARIÉS PARTICIPANTS



Un outil efficace



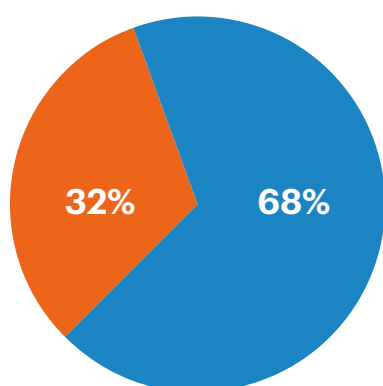
Quels effets sur les comportements de mobilité

Retour sur l'enquête aux salariés - Novembre 2019 - Nombre de répondants 1334

7/10

Lorsqu'ils prennent part au Challenge Mobilité Auvergne-Rhône-Alpes, près de **7 automobilistes sur 10 modifient leurs habitudes de déplacements.**

Changement de mode pour les «autosolistes avant challenge»



■ Oui ■ Non

31%

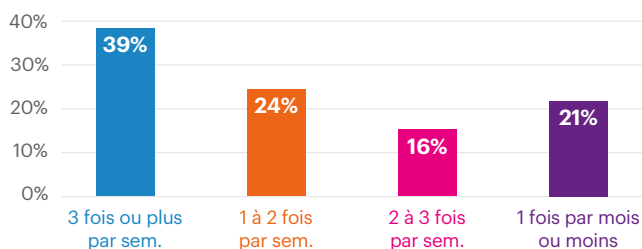
d'entre-eux estiment que **leur seule participation** au Challenge Mobilité a permis leur changement d'habitude.

—

63%

des **autosolistes** en report modal le jour du Challenge Mobilité ont changé leurs habitudes de déplacements de manière régulière (au moins une fois par semaine).

Fréquence d'utilisation des nouveaux modes alternatifs



Le Challenge Mobilité accompagne durablement le changement des pratiques de mobilité.

Un événement utile, ludique et convivial

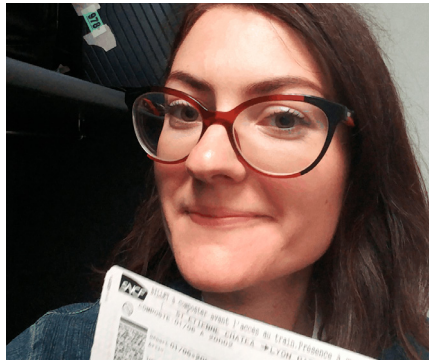


Le temps d'une journée, ce défi collectif permet de penser différemment les déplacements domicile-travail

Ainsi, ce n'est pas l'esprit de compétition mais une ambiance chaleureuse, des moments de partage et d'échanges autour de la thématique « mobilité » qui ont largement prédominé lors des 12 dernières éditions. Cette année, établissements comme salariés ont, une nouvelle fois, redoublé d'inventivité.



Un événement utile, ludique et convivial



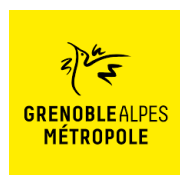
Partenaires du Challenge



Les partenaires du Challenge Mobilité aux côtés de la Région Auvergne-Rhône-Alpes

81 partenaires institutionnels contribuent au déploiement du Challenge Mobilité sur leur territoire. En proposant des offres de mobilité, de la visibilité, ils sont partie prenante de la réussite de l'édition.

Grands Partenaires



GRAND LYON
la métropole



Partenaires du champ économique



Partenaires développement durable



Partenaires du Challenge



Partenaires institutionnels

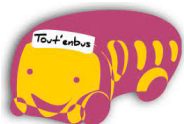


Partenaires du Challenge



Partenaires institutionnels (suite)

SYTRAL
MOBILITÉS



VICHYCOMMUNAUTÉ



DOMBES SAÔNE VALLÉE
COMMUNAUTÉ DE COMMUNES



Le Pays Rochois
COMMUNAUTÉ DE COMMUNES



BUGEYSUD
Communauté de communes

BOCAGE BOURBONNAIS
COMMUNAUTÉ DE COMMUNES



<https://challengemobilite.auvergnerhonealpes.fr>



**Conseil Régional
Auvergne-Rhône-Alpes**

Lyon

1 esplanade François Mitterrand
CS 20033 – 69269
Lyon Cedex 2
Tél. 04 26 73 40 00

Clermont-Ferrand

59 Boulevard Léon Jouhaux
CS 90706 – 63050
Clermont-Ferrand Cedex 2
Tél. 04 73 31 85 85